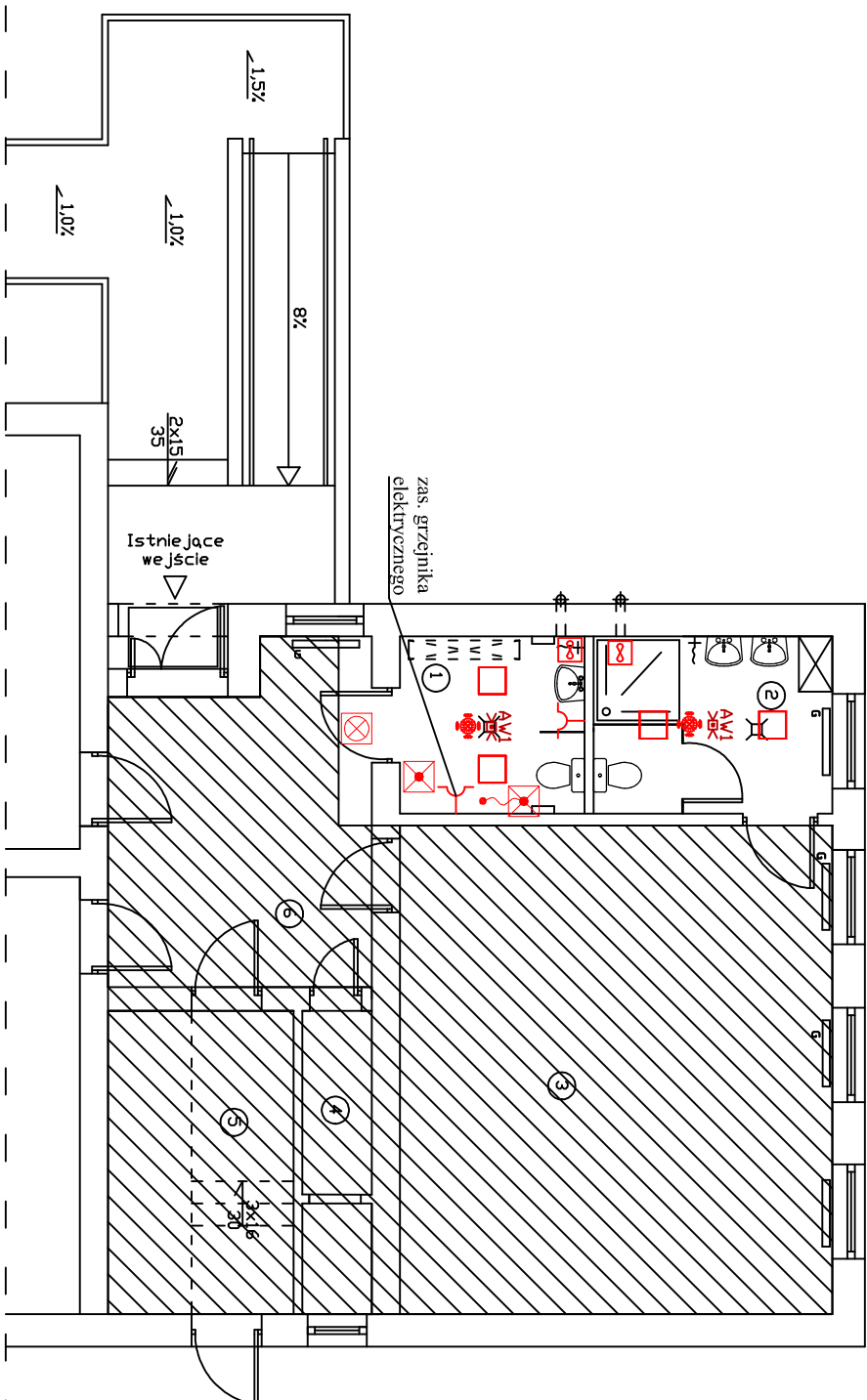
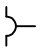



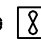



RZUT PRZYZIEMIA

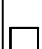
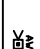
PRZYZIEMIA	
L.P.	NAZWA POMIESZCZENIA
1	WC DLA NIEPEŁNOSP. + PERSONELU
2	WC + UMYWALNIA DZIECI PRZEDSZKOL.
3	SALA PRZEDSZKOLNA
4	ZAPLECZE SALI PRZEDSZKOLNEJ
5	KOMUNIKACJA + KLATKA SCHOD.
6	KOMUNIKACJA OGÓLNA



OPIS OZNACZEŃ

-  gniazdo wtyczkowe p.t.
IP_{min.} - 44, 2P+Z, 16A
-  przycisk + włącznik pociągowy
+ lampka uspokajająca
-  przycisk kasujący
-  sygnalizator opt. - akustyczny
-  wentylator elektryczny
-  czujnik ruchu 360°

OPIS OPRAW

Symbol	Nazwa oprawy
 A	Oprawa LED 28.9W, 3552lm, 4000K
 M	Oprawa awaryjna 4.5W CNBOP szczegdy wg specyfikacji w opisie technicznym

UWAGI:

- Projektowane odbiorniki oświetlenia i wentylacji zasilić z istniejących obwodów oświetleniowych.
- Projektowane gniazda wtyczkowe zasilić z istniejących obwodów gniazd wtyczkowych.
- Projektowany system przywołań zasilić z istniejących obwodów gniazd wtyczkowych.
- Sterowanie oświetleniem zrealizować za pomocą czujników ruchu.
- Oprawy montować naściennie.
- W ścianach tradycyjnych przewody układać pod tynkiem, w ściankach lekkich i w sufitach podwieszanych przewody prowadzić w rurach osłonowych.
- W łazienkach i pomieszczeniach wilgotnych stosować osprzęt o IP_{min} 44.
- Wszystkie przejścia przewodów i kabli przez ścianę oddzielenia pożarowego zabezpieczyć preparatem HILTI CFS-M RG.
- Wentylatory mechaniczne podłączać do obwodów oświetlenia.
- Pracę wentylatorów zsynchronizować z oświetleniem pomieszczeń toalet.

PRZEDSIĘBIORSTWO INŻYNIERYJNO - PROJEKTOWE "ÓSEMKA" KINGA ZAWISTOWSKA ul. Mikołaja Kopernika 3/13, 14-200 Iława NIP: 744-103-71-31, tel.: +48 695 385 007 e-mail: projekt-osemka74@wp.pl	
PROJEKT TECHNICZNY	
TEMAT:	PLAN OBWODÓW OŚWIETLENIA I GN. WTYCZKOWYCH
OBIEKT:	Remont, przebudowa sanitariatów w budynku Oddziału Przedszkolnego w Krępie Kaszubskiej na działkach Nr 54/7/4
INWESTOR:	Gmina Nowa Wieś Lęborska ul. Grunwaldzka 24, 84-351 Nowa Wieś Lęborska
STADIUM:	PROJEKT TECHNICZNY
BRANŻA:	ELEKTRYCZNA
AUTORZY DOKUMENTACJI:	
BRANŻA:	IMIĘ I NAZWISKO
Podpis:	PODPIS
Projektował:	mgr inż. Jędrzej Bojarski nr upr.: WAM/0122/PW/BE/19
NR RYS.:	SKALA:
E01	1:100
DATA OPRACOWANIA:	
05.2025r.	